

studvesna.ru.ru

СТУДВЕСНА³⁰

ГОРЫ ВОЗМОЖНОСТЕЙ



МИНИСТЕРСТВО
ОБРАЗОВАНИЯ И
НАУКИ
РОССИЙСКОЙ
ФЕДЕРАЦИИ

расмолодежь



Администрация
Челябинской
области



РОССИЙСКИЙ
СОЮЗ
МОЛОДЕЖИ

РОССИЯ –
СТРАНА
ВОЗМОЖНОСТЕЙ



РОССИЙСКАЯ
СТУДЕНЧЕСКАЯ
ВЕСНА

ПАСПОРТ ПЛОЩАДКИ

ТАНЦЕВАЛЬНОЕ НАПРАВЛЕНИЕ



WORLD TRADE CENTER®
CHELYABINSK

Место проведения: Конгресс-холл Центра международной торговли Челябинск

Дата проведения: 04-06 июня 2022г.

Количество выступающих: уточняется

Координатор: Морозов Александр Сергеевич, тел: +7 908 060 48 66,

E-mail: concertvvs@yandex.ru



ОГЛАВЛЕНИЕ

ОГЛАВЛЕНИЕ	2
1. ТЕХНИЧЕСКОЕ ОСНАЩЕНИЕ	3
1.1 ЗВУКОВОЕ ОБОРУДОВАНИЕ:.....	3
1.2 СВЕТОВОЕ ОБОРУДОВАНИЕ:	4
1.3 МУЛЬТИМЕДИЙНОЕ ОБОРУДОВАНИЕ:	6
2. СХЕМЫ.....	7
3. ПРИМЕРНЫЕ КОМНАТЫ.....	8
4. СХЕМА ПЛОЩАДКИ.....	9
5. ЗАЛ.....	11
6. ТАЙМИНГ	12
7. ПРОЕЗД И ПАРКОВОЧНЫЕ МЕСТА	13
8. ДОПОЛНИТЕЛЬНАЯ ИНФОРМАЦИЯ.....	14

1. ТЕХНИЧЕСКОЕ ОСНАЩЕНИЕ

СЦЕНА

Ширина по зеркало: 12м.

Глубина: 10м с а/с, 8 м без а/с

Занавес: нет

Одежда сцены: темно-синий бархат

1.1 ЗВУКОВОЕ ОБОРУДОВАНИЕ:

№ п/п	Наименование	Кол-во	Примечание
1	RCF TTL 33-A	10	Активная трехполосная АС линейного массива 1250 Вт, 760 x 300 x 450 мм, 32 кг.
2	RCF TTS 28-A	6	Активный рупорный субвуфер 2000 Вт, 920 x 700 x 700 мм, 73 кг.
3	Yamaha M7CL-48	1	Цифровой микшерный пульт 48 моно, 4 стерео канала, 16 MIX шин, 8 MATRIX шин, встроенная обработка.
4	RCF TT25-SMA	4	Двухполосный активный монитор, 750 Вт, 20 кг.
5	SHURE SLX24/58	4	Профессиональная двухантенная 'вокальная' радиосистема с капсюлем динамического микрофона SM58, сканер частот, ЖК-дисплей
6	SHURE SLX14	4	Профессиональная двухантенная радиосистема с портативным передатчиком SLX1. Для работы с линейными источниками (WA303) и миниатюрными микрофонами
7	SHURE WH30TQG	2	Конденсаторный кардиоидный головной микрофон для радиосистем (кабель 1,2м. разъем TQG)
8	SHURE SM58-LCE	2	Динамический кардиоидный вокальный микрофон (без выключателя)
9	Встраиваемая панель коммутации AW0	1	Пачбей 64 разъема XLR, разъемы D-sub15, S-video, Jack 3,5. Для подключения всех аудио и видео сигналов большого зала. Устанавливается в тело сцены
10	ТАРСО DB-1А	3	Активный директ-бокс, вход и выход Thru на 1/4' джеках, выход на XLR, металлический корпус с резиновыми боковинами

11	Tascam MD350	2	Минидиск рекордер/плеер
12	Denon DN-C640	1	CD проигрыватель с CD/DVD приводом
13	Denon DN-C615	1	CD проигрыватель
14	Вокальная радиосистемы	4	Senheizer ew 100 g3

***Примечание: дополнительное техническое оборудование, помечено красным цветом**

1.2 СВЕТОВОЕ ОБОРУДОВАНИЕ:

№ п/п	Наименование	Кол-во	Примечание
1.	MAXIM XL LSC	1	Пульт управления светом
2.	SUNLITE	1	Система управления светом
3.	DDW24-16L Светоч	3	Диммер цифровой по 24 канала
4.	SA 1-6 Светоч	2	Сплиттер
5.	SourceFour PAR ETC	52	Парблайзер
6.	SourceFour 19 ETC	16	Прожектор с профильным лучом
7.	SourceFour 26 ETC	4	Прожектор с профильным лучом
8.	SourceFour 36 ETC	8	Прожектор с профильным лучом
9.	NETTUNO1880 LP	1	Прожектор с автоматической сменой цвета
10.	Светильник СВТ 500А Светоч	32	Светильник 1 камерный
11.	Прибор полного вращения (BEAM SPOT WASH)260w	8	
12.	Martin MAC Aura WASH LED	12	
13.	Стробоскоп Martin 3000	2	
14.	ART-Gate	1	
15.	Hazer oil Antari	1	
16.	Follow spot	2	
17.	Пульт управления GrandMA 2 Command Wing	1	

**Примечание: дополнительное техническое оборудование, помечено красным цветом*

1.3 МУЛЬТИМЕДИЙНОЕ ОБОРУДОВАНИЕ:

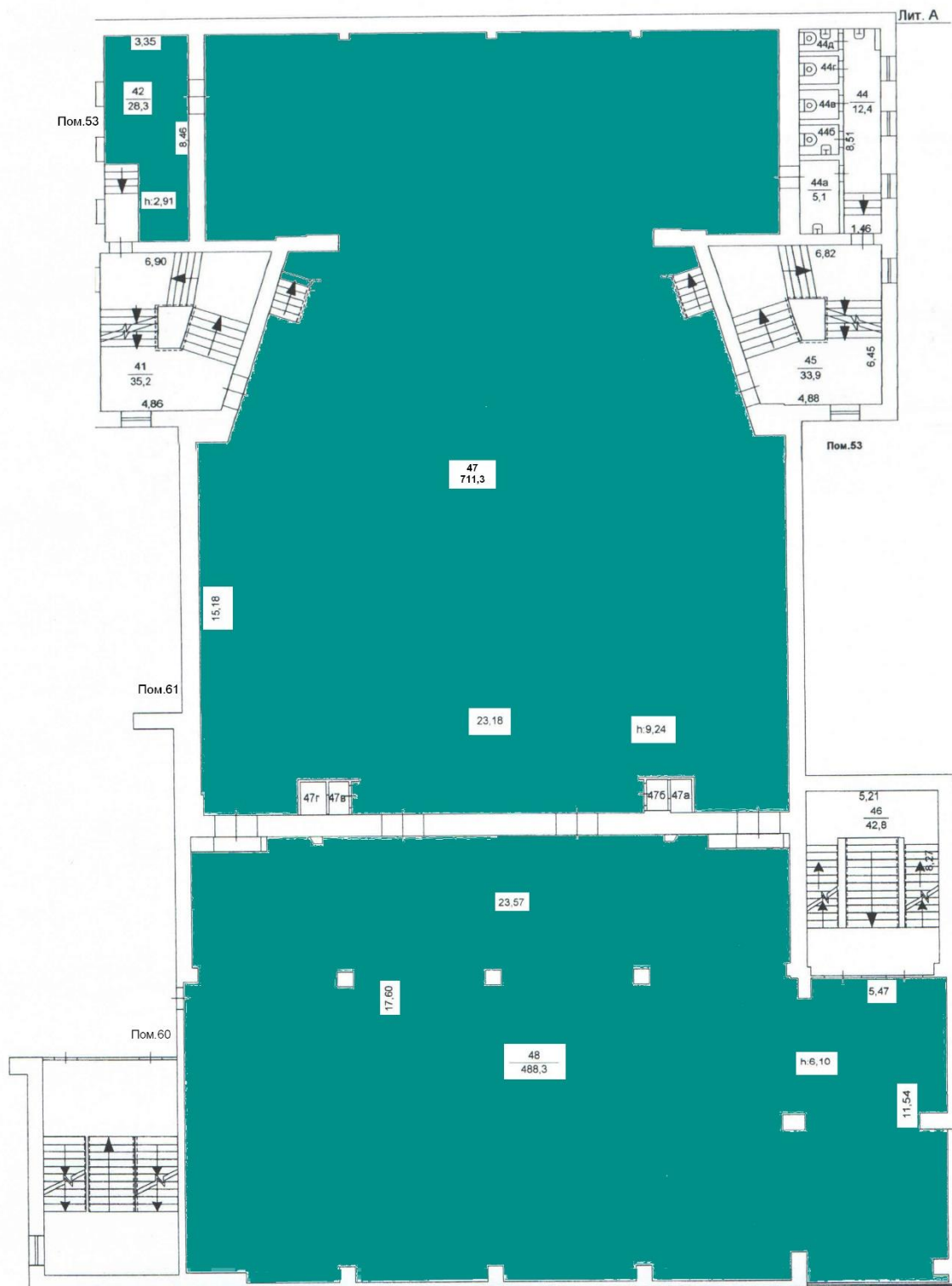
№ п/п	Наименование	Кол-во	Примечание
1.	Светодиодный экран Absen DW3	1	Мультимедийный светодиодный экран. Размер экрана 8м. х 6м.. Шаг пикселя 4,9 мм.

Дополнительное мультимедийное оборудование от прокатчика:

1.	Медиа сервер для воспроизведения видео.	1 шт.
----	---	-------

2. СХЕМЫ

Схема зала Аркаим + Таганай:

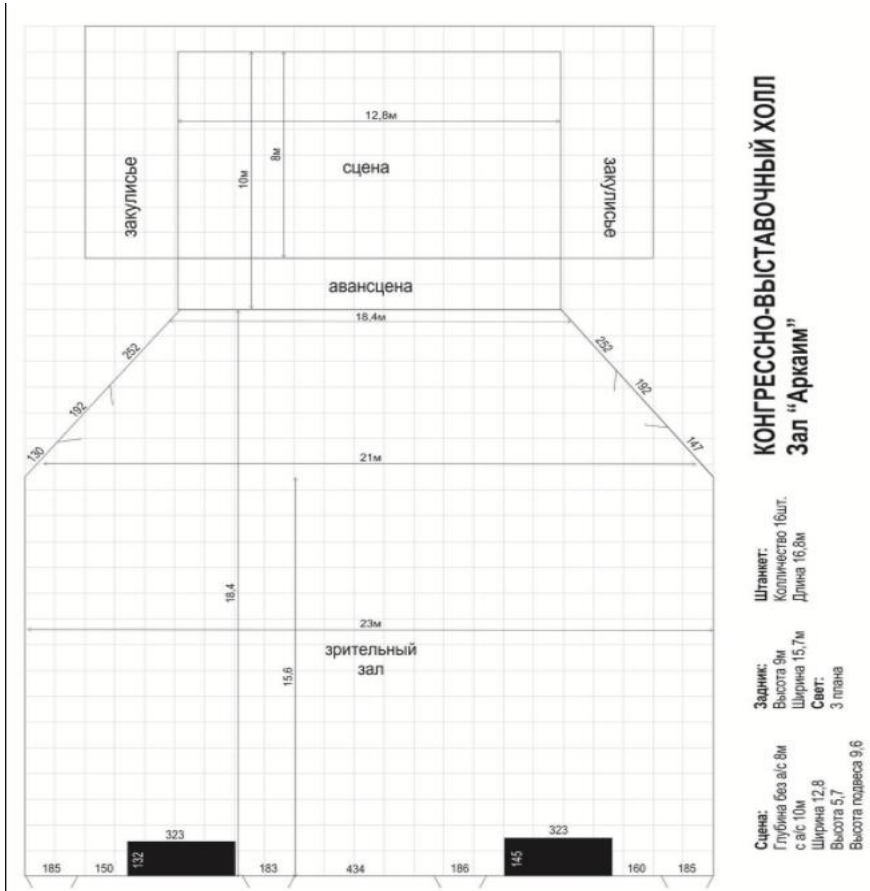


3. ГРИМЕРНЫЕ КОМНАТЫ

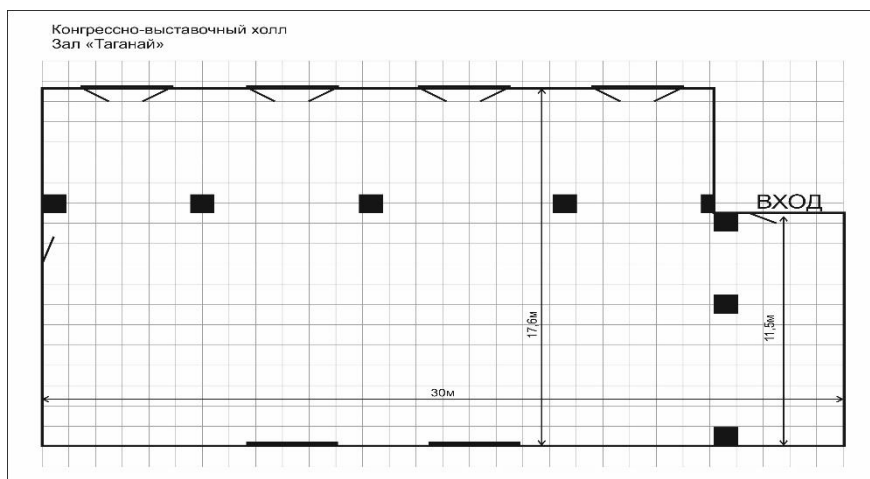
<p>Гримерная комната №1. Проходная гримерка на сцену Вместимость: 10 человек Стулья: есть Зеркала: есть Вешала: есть Гладильная доска: нет Утюг: есть Кулер: есть Мусорные урны: есть</p>	<p>Гримерная комната №2 Вместимость: 15 человек Стулья: есть Зеркала: есть Вешала: есть Гладильная доска: нет Утюг: нет Кулер: нет Мусорные урны: есть</p>
<p>Гримерная комната №3 Вместимость: 15 человек Стулья: есть Зеркала: есть Вешала: есть Гладильная доска: нет Утюг: нет Кулер: нет Мусорные урны: есть</p>	<p>Комната орг. комитета: Гримерная комната №7 Стол: есть Кресла/диваны: есть Флипчарт/доска: нет (привезти)</p>
<p>Комната жюри: (конференц зал Иремель) Организация питания для судей Компьютер: 2 шт. (привезти) Удлинитель: 3 шт. (привезти) Принтер: 1 шт. (привезти) Интернет: есть Флипчарт/доска: 1 шт. (привезти) Канц. принадлежности (привезти) Мусорная урна: есть Чайник: нет Стол: есть Кресла/диваны: есть</p>	<p>Общая гримерная комната (Зал Freeda) Вместимость: 500 человек Стулья: есть Зеркала: есть Вешала: есть Гладильная доска: нет Утюг: нет Кулер: нет Мусорные урны: есть</p>
<p>Гримерная комната (кабинет) для волонтеров (цокольный этаж) Вместимость: 15 человек Стулья: есть Зеркала: есть Вешала: есть Гладильная доска: нет Утюг: нет Кулер: нет Мусорные урны: есть</p>	

4. СХЕМА ПЛОЩАДКИ

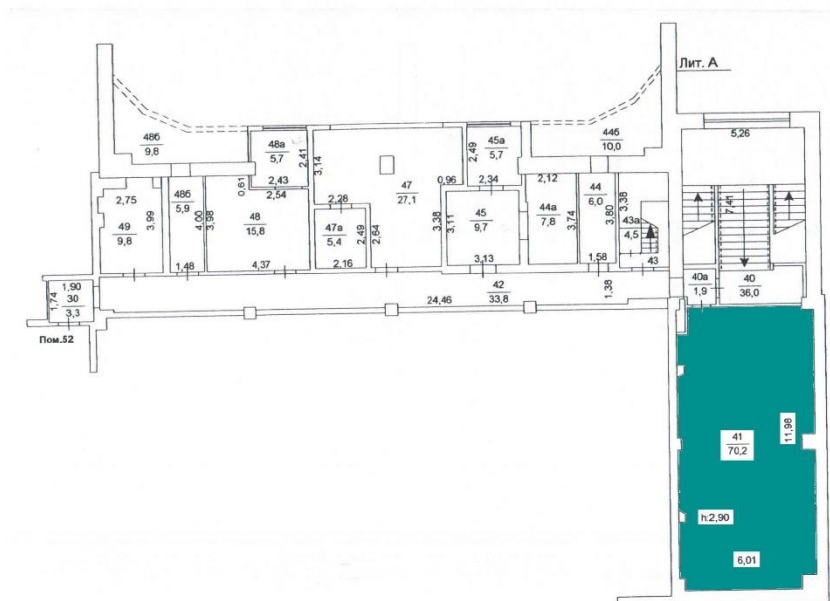
Зал Аркаим



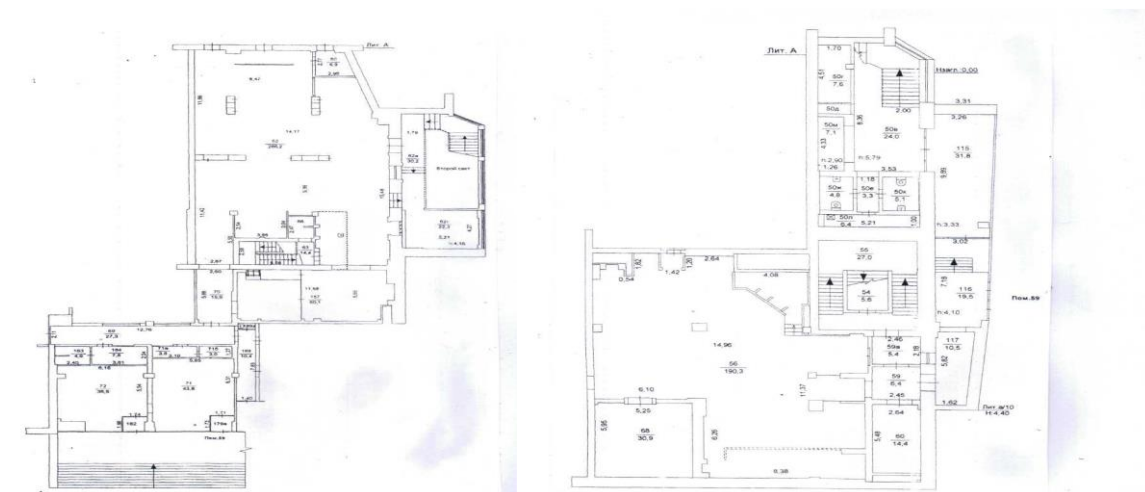
Зал Таганай



Зал Иремель (комната жури)



Зал Freeda



5. ЗАЛ

Максимальная вместимость: 700 кресел (зал трансформируется под любое количество и любую расстановку). Пол ровный, подъема нет.



6. ТАЙМИНГ

Тайминг мероприятия составлен на каждый день (4-6 июня 2022 г.)

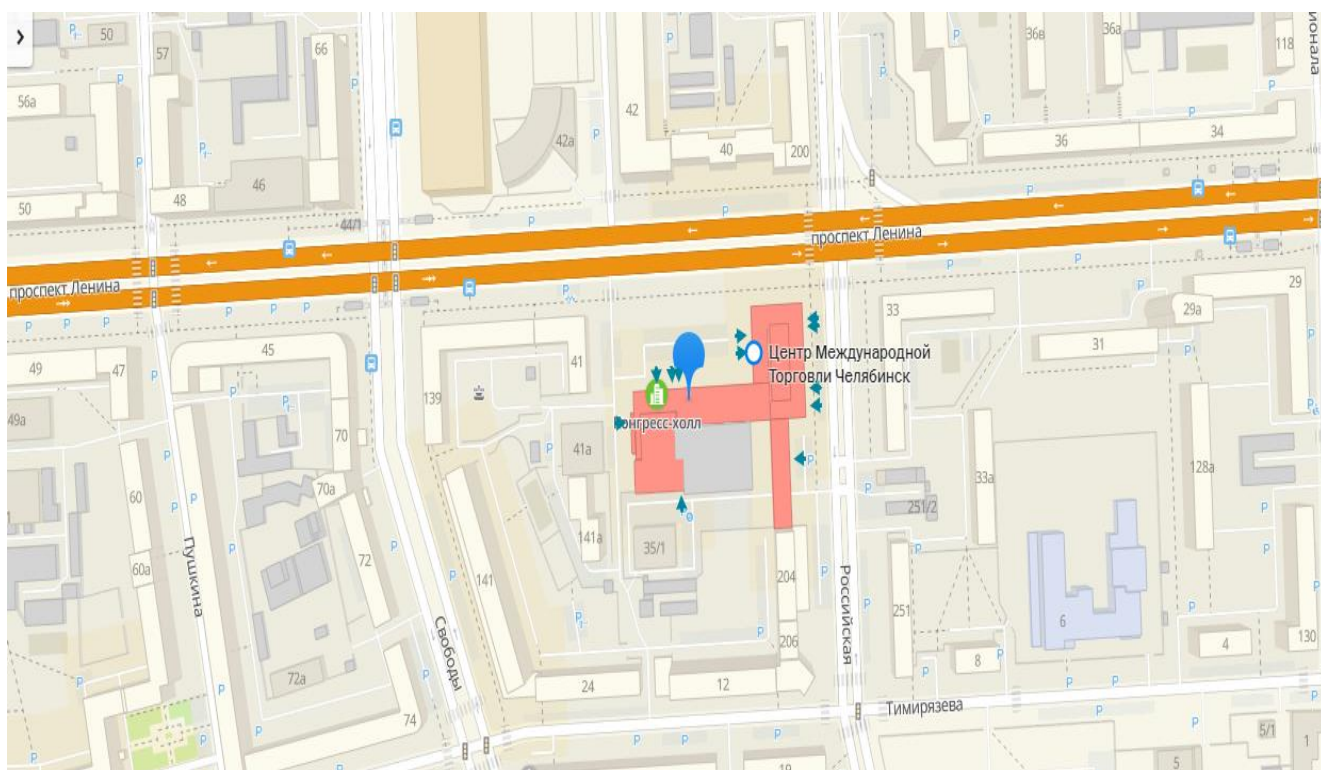
Монтаж площадки с 30 мая по 1 июня

04.06 В 08:00 полная готовность площадки

04.06.2022 - 06.06.2022	
Время	Событие
8:00-10:00	Репетиции
10:00	Приезд жюри
10:00-14:00	Выступления команд каждые 15 минут
14:00-16:00	Обед/Репетиции
16:00-21:00	Выступления команд каждые 15 минут

7. ПРОЕЗД И ПАРКОВОЧНЫЕ МЕСТА

Адрес площадки: Проспект Ленина, 35



8. ДОПОЛНИТЕЛЬНАЯ ИНФОРМАЦИЯ

1.	Вход для участников, а также зона регистрации будет осуществляться через зал Freeda
2.	Дополнительный инвентарь: Гладильные доски: 4 шт. Утюг: 4 шт. Кулер: 2 шт.
3.	Складское помещение: при наличии склада, будет использоваться под реквизит.